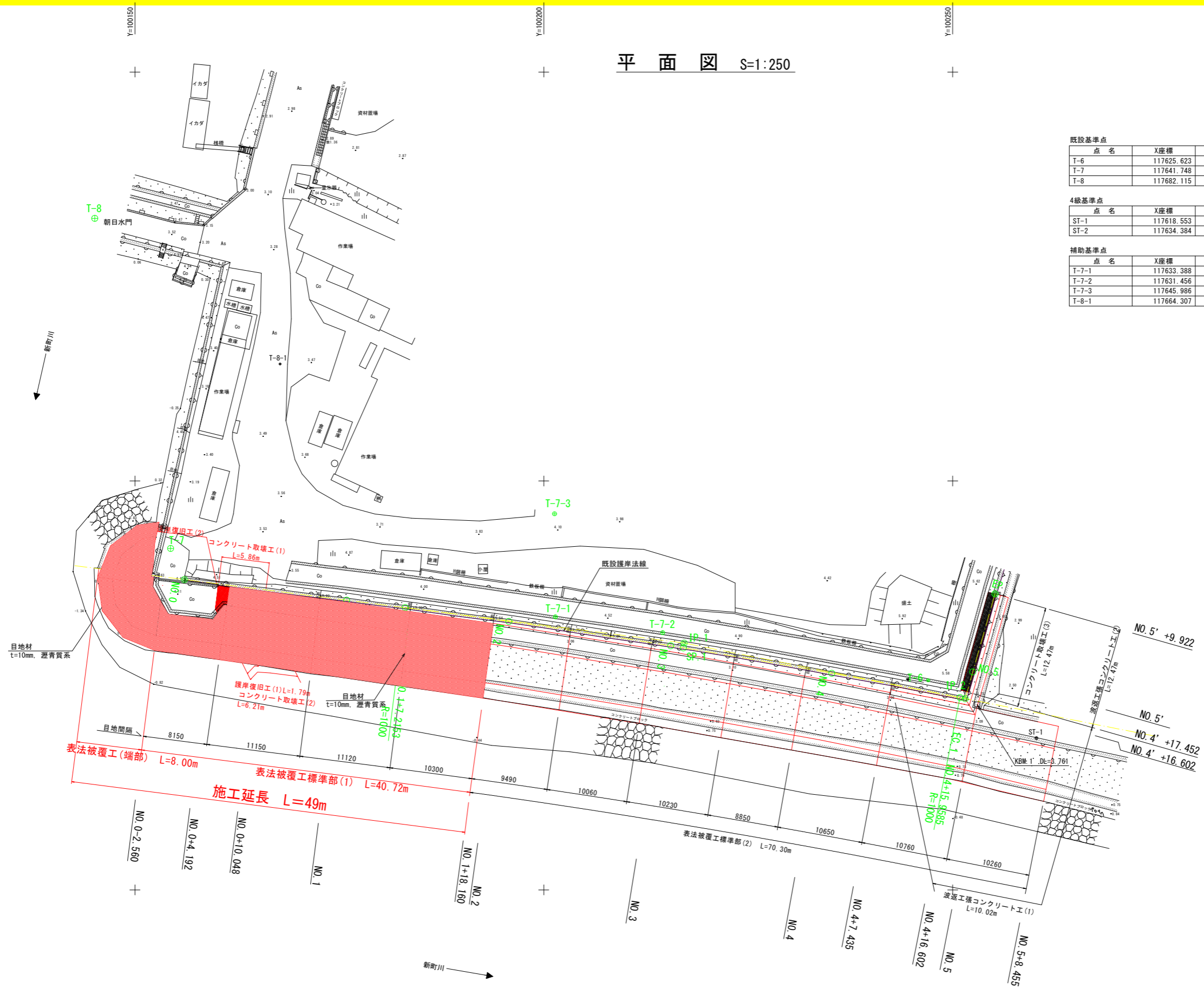


平面図 S=1:250



既設基準点

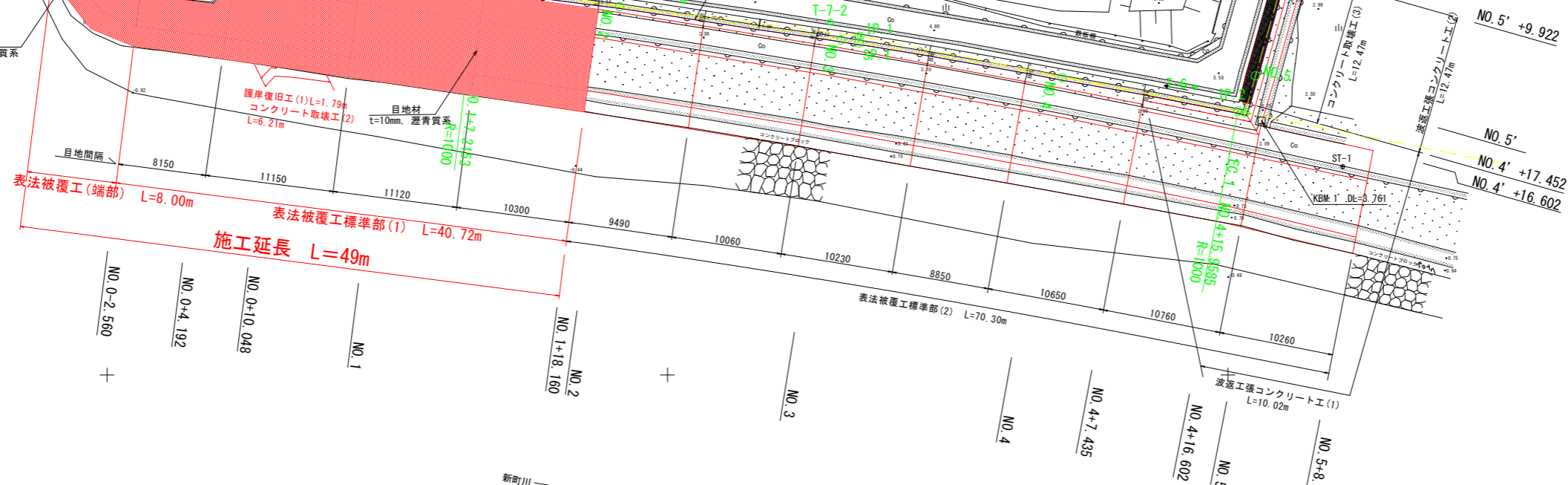
点名	X座標	Y座標	Z座標
T-6	117625.623	100247.004	5.521
T-7	117641.748	100154.361	3.791
T-8	117682.115	100145.089	5.460

4級基準点

点名	X座標	Y座標	Z座標
ST-1	117618.553	100260.241	3.189
ST-2	117634.384	100167.504	3.139

補助基準点

点名	X座標	Y座標	Z座標
T-7-1	117633.388	100201.418	4.360
T-7-2	117631.456	100214.535	4.679
T-7-3	117645.986	100201.314	4.202
T-8-1	117664.307	100167.752	3.443

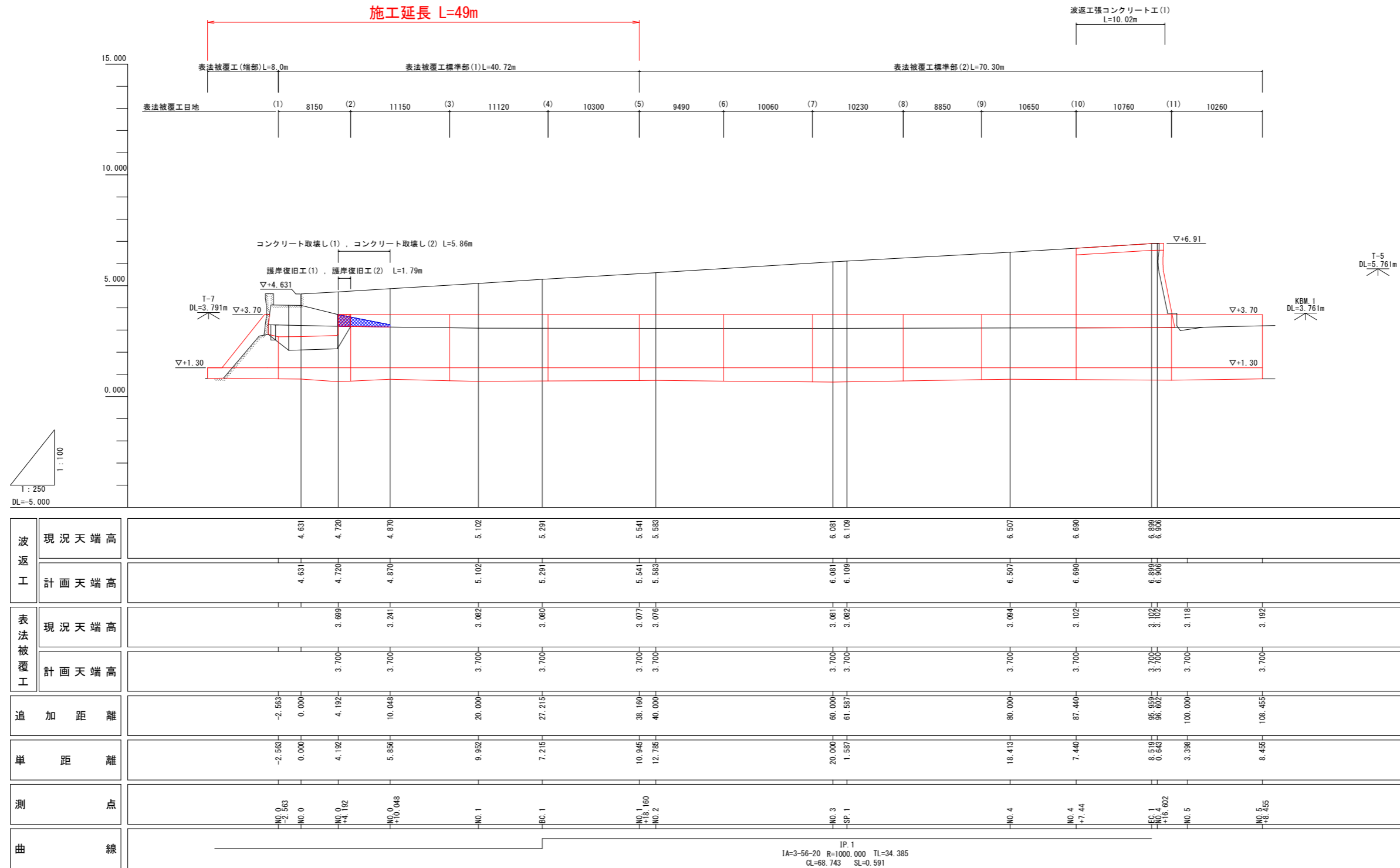


IP	IP間方向角	IA	R	曲	TL	線	SL	表	CL	IP間距離	X座標	Y座標
NO.0	97-14-30									61.6005	117637.9448	100156.0546
IP.1	101-10-50	3-56-20	1000.0000		34.3852		0.5910		68.7432	35.0285	117630.1797	100217.1637
IP.2 (NO.4+16.602)	15-54-18	85-16-32								13.3205	117623.3877	100251.5274
EP											117636.1983	100255.1778

当初設計図面

工事名	R6 徳島小松島港海岸(沖洲地区) 徳・南沖洲4 護岸修繕工事(掛い手護岸型)		
路線名等	徳島小松島港海岸(沖洲地区)		
工事箇所	徳島市南沖洲4丁目		
図面名	平面図		
縮尺	S=1:250	図面番号	1 / 9
会社名			
事業者名	徳島県東部県土整備局<徳島庁舎>		

縦断面図 VS=1:100  
HS=1:250



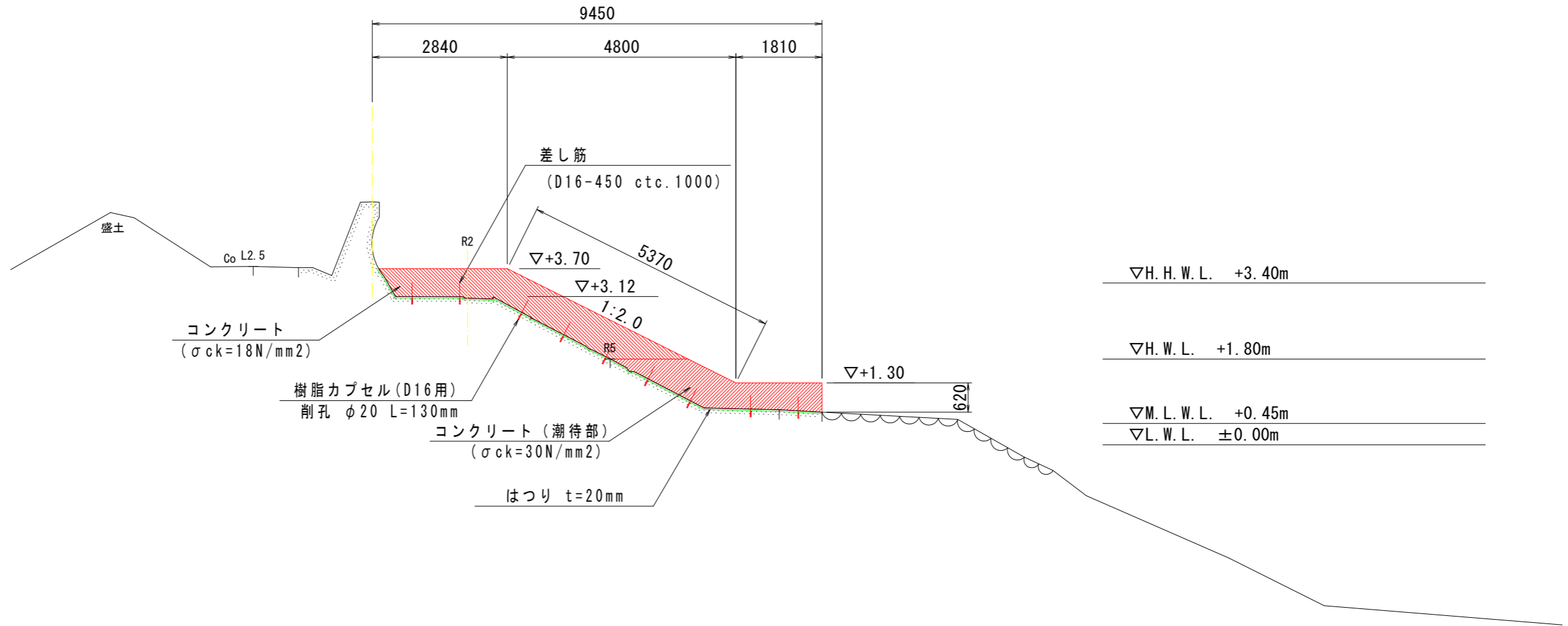
当初設計図面

工事名	R6 徳島 徳島小松島港海岸(沖洲地区) 徳・南沖洲4 護岸修繕工事(掛い手護岸型)		
路線名等	徳島小松島港海岸(沖洲地区)		
工事箇所	徳島市南沖洲4丁目		
図面名	縦断面図		
縮尺	HS=1:250 VS=1:100	図面番号	2 / 9
会社名			
事業者名	徳島県東部県土整備局<徳島庁舎>		

標準断面図 S=1:50

NO. 1

GH=5.102  
FH=



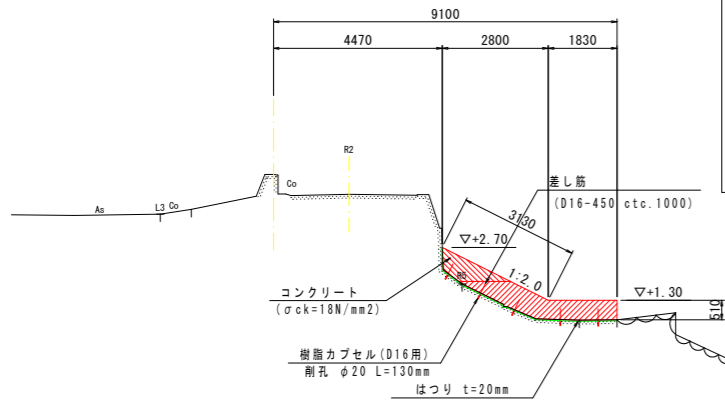
当初設計図面

工事名	R 6 徳島 徳島小松島海岸 (沖洲地区) 徳・南沖洲 4 護岸修繕工事 (掛い手護岸型)		
路線名等	徳島小松島海岸 (沖洲地区)		
工事箇所	徳島市南沖洲 4 丁目		
図面名	標準断面図		
縮尺	S=1:50	図面番号	3 / 9
会社名			
事業者名	徳島県東部県土整備局<徳島庁舎>		

# 横断面図(1) S=1:100

NO. 0  
(NO. 0-2.560)

GH=4.631  
FH=



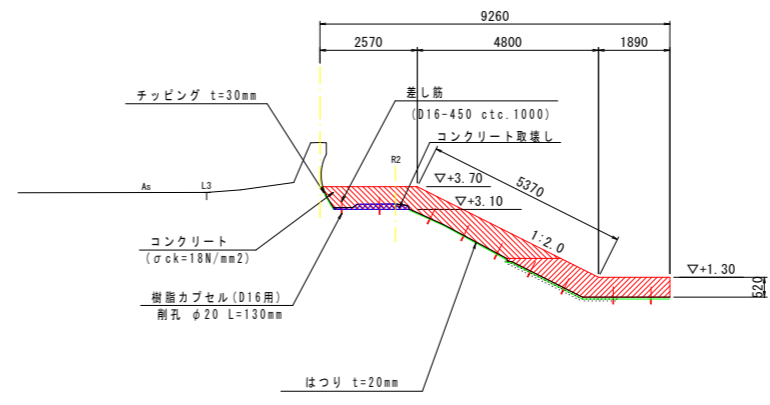
数量表 NO. 0 (NO. 0-2.560)

表法被覆工	材料	単位	数量
表法被覆工	コンクリート	m3	0.74
	同上潮待部	m3	2.07
	はつり	m2	5.62
	型枠	m2	3.64
	削孔	本	5
	差し筋	本	5
	樹脂カプセル	本	5
液注工	コンクリート	m3	
張コンタ	はつり	m2	
リート工	型枠	m2	
	合板内形型枠	m2	
	足場工	掛m2	
	削孔	本	
	差し筋	本	
	樹脂カプセル	本	
	鉄筋 (D16, SD345)	kg	

▽H. H. W. L. +3.40m  
▽H. W. L. +1.80m  
▽M. L. W. L. +0.45m  
▽L. W. L. ±0.00m

NO. 0+10.048

GH=4.870  
FH=



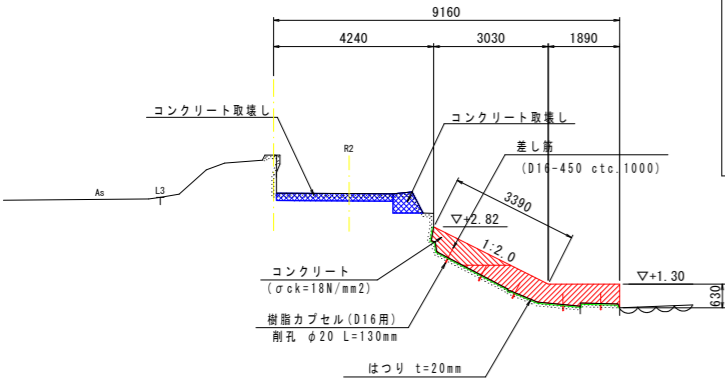
数量表 NO. 0+10.048

表法被覆工	材料	単位	数量
表法被覆工	コンクリート	m3	3.54
	同上潮待部	m3	2.22
	はつり	m2	8.16
	型枠	m2	5.89
	削孔	本	9
	差し筋	本	9
	樹脂カプセル	本	9
液注工	コンクリート	m3	
張コンタ	はつり	m2	
リート工	型枠	m2	
	合板内形型枠	m2	
	足場工	掛m2	
	削孔	本	
	差し筋	本	
	樹脂カプセル	本	
	鉄筋 (D16, SD345)	kg	

▽H. H. W. L. +3.40m  
▽H. W. L. +1.80m  
▽M. L. W. L. +0.45m  
▽L. W. L. ±0.00m

NO. 0+4.192

GH=4.720  
FH=



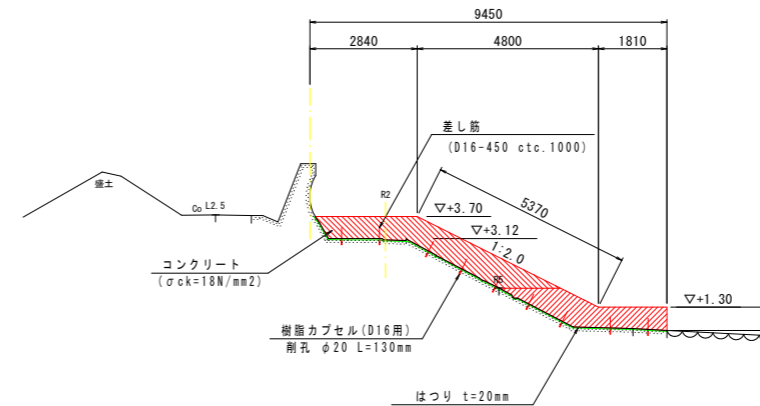
数量表 NO. 0+4.192

表法被覆工	材料	単位	数量
表法被覆工	コンクリート	m3	0.88
	同上潮待部	m3	2.05
	はつり	m2	6.08
	型枠	m2	4.02
	削孔	本	5
	差し筋	本	5
	樹脂カプセル	本	5
液注工	コンクリート	m3	
張コンタ	はつり	m2	
リート工	型枠	m2	
	合板内形型枠	m2	
	足場工	掛m2	
	削孔	本	
	差し筋	本	
	樹脂カプセル	本	
	鉄筋 (D16, SD345)	kg	

▽H. H. W. L. +3.40m  
▽H. W. L. +1.80m  
▽M. L. W. L. +0.45m  
▽L. W. L. ±0.00m

NO. 1

GH=5.102  
FH=



数量表 NO. 1

表法被覆工	材料	単位	数量
表法被覆工	コンクリート	m3	3.91
	同上潮待部	m3	2.49
	はつり	m2	10.36
	型枠	m2	5.99
	削孔	本	9
	差し筋	本	9
	樹脂カプセル	本	9
液注工	コンクリート	m3	
張コンタ	はつり	m2	
リート工	型枠	m2	
	合板内形型枠	m2	
	足場工	掛m2	
	削孔	本	
	差し筋	本	
	樹脂カプセル	本	
	鉄筋 (D16, SD345)	kg	

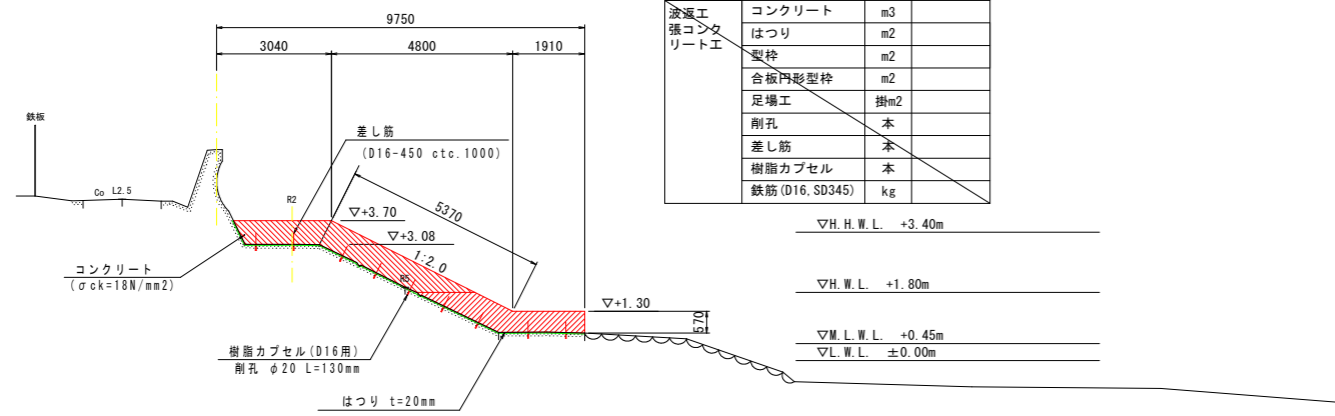
▽H. H. W. L. +3.40m  
▽H. W. L. +1.80m  
▽M. L. W. L. +0.45m  
▽L. W. L. ±0.00m

当初設計図面

工事名	R6徳島 徳島小松島港海岸(沖洲地区) 徳・南沖洲4 護岸修繕工事(掛い手護岸型)		
路線名等	徳島小松島港海岸(沖洲地区)		
工事箇所	徳島市南沖洲4丁目		
図面名	横断面図(1)		
縮尺	S=1:100	図面番号	4 / 9
会社名			
事業者名	徳島県東部県土整備局<徳島庁舎>		

横断面図(2) S=1:100

NO. 2  
(NO. 1+18.160)  
GH=5.583  
FH=



数量表 NO. 2 (NO. 1+18.160)

表法被覆工	単位	数量
コンクリート		3.90
同上潮待部	m3	2.36
はつり	m2	10.32
型枠	m2	5.94
削孔	本	9
差し筋	本	9
樹脂カプセル	本	9
波源工		
張コンクリート工		
コンクリート	m3	
はつり	m2	
型枠	m2	
合板内形型枠	m2	
足場工	掛m2	
削孔	本	
差し筋	本	
樹脂カプセル	本	
鉄筋 (D16, SD345)	kg	

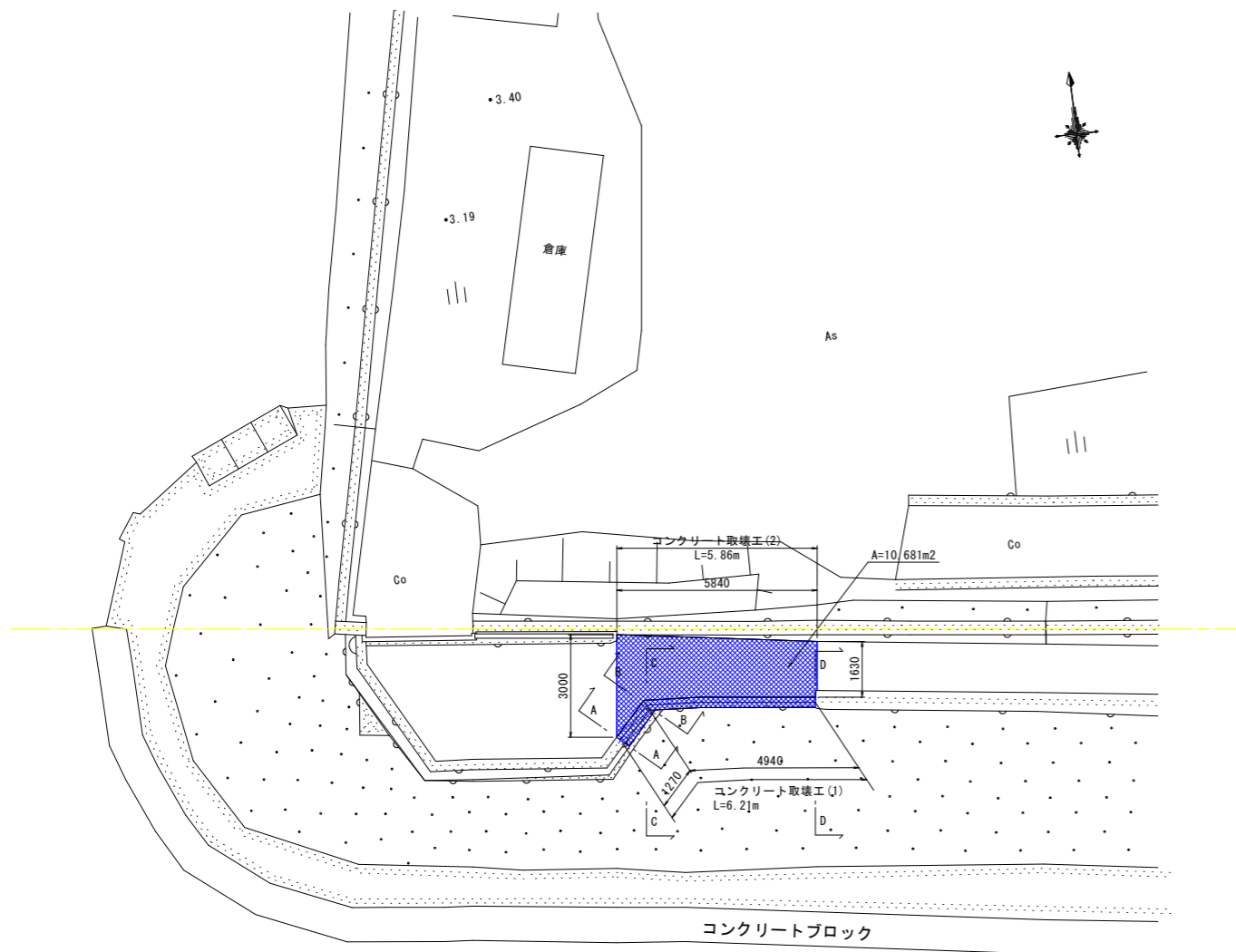
▽H. H. W. L. +3.40m  
▽H. W. L. +1.80m  
▽M. L. W. L. +0.45m  
▽L. W. L. ±0.00m

当初設計図面

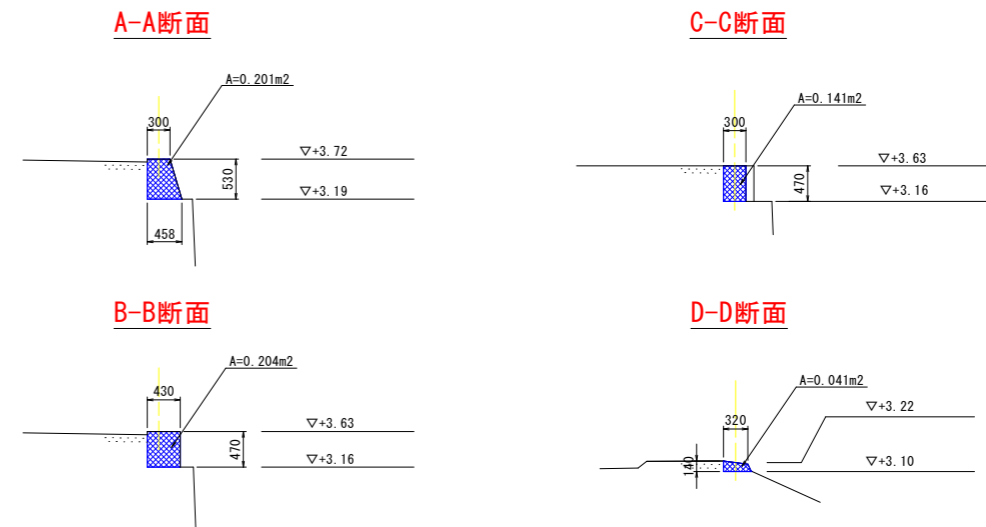
工事名	R6 徳島 徳島小松島港海岸 (沖洲地区) 徳・南沖洲4 護岸修繕工事 (掛い手護岸型)		
路線名等	徳島小松島港海岸 (沖洲地区)		
工事箇所	徳島市南沖洲4丁目		
図面名	横断面図(2)		
縮尺	S=1:100	図面番号	5 / 9
会社名			
事業者名	徳島県東部県土整備局<徳島庁舎>		

# 構造物撤去工詳細図(1) S=1:100

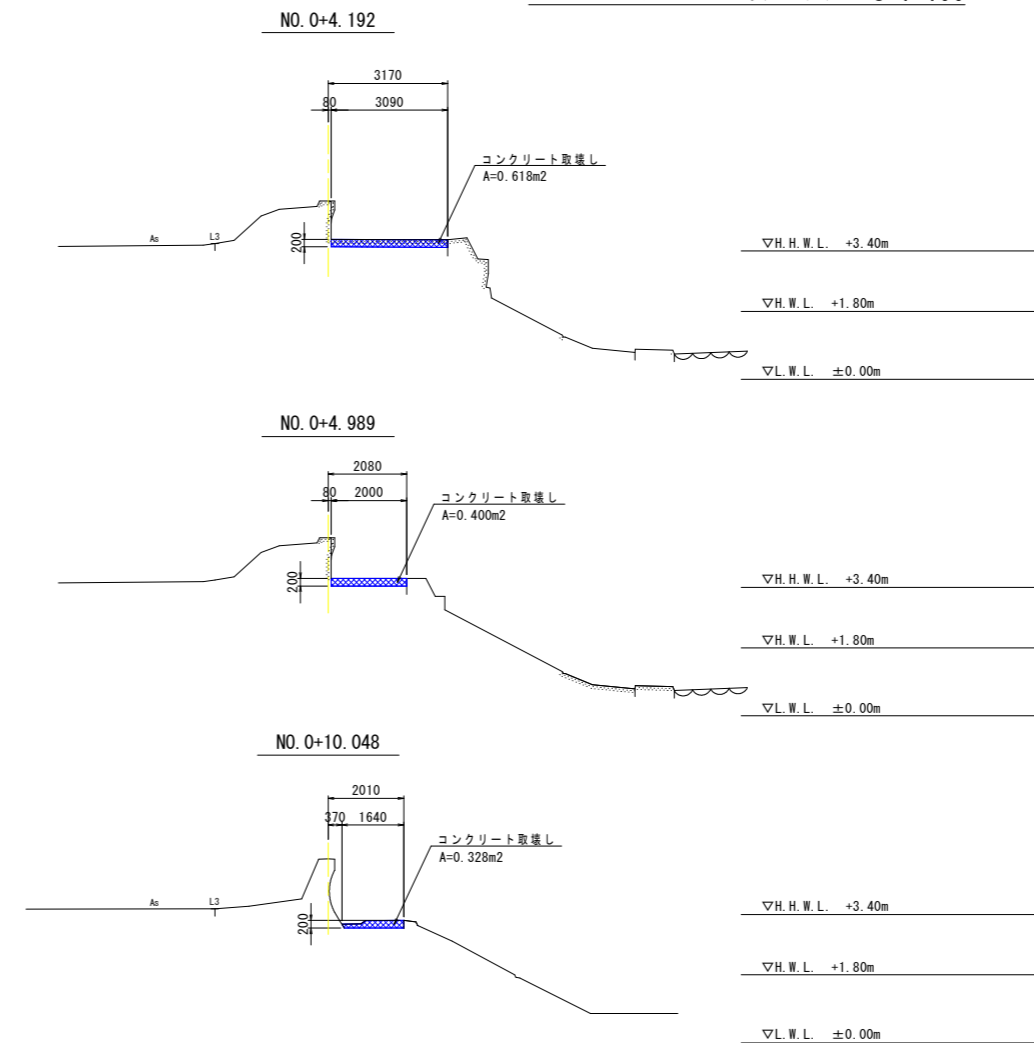
平面図 S=1:100



コンクリート取壊工(1) S=1:100



コンクリート取壊工(2) S=1:100

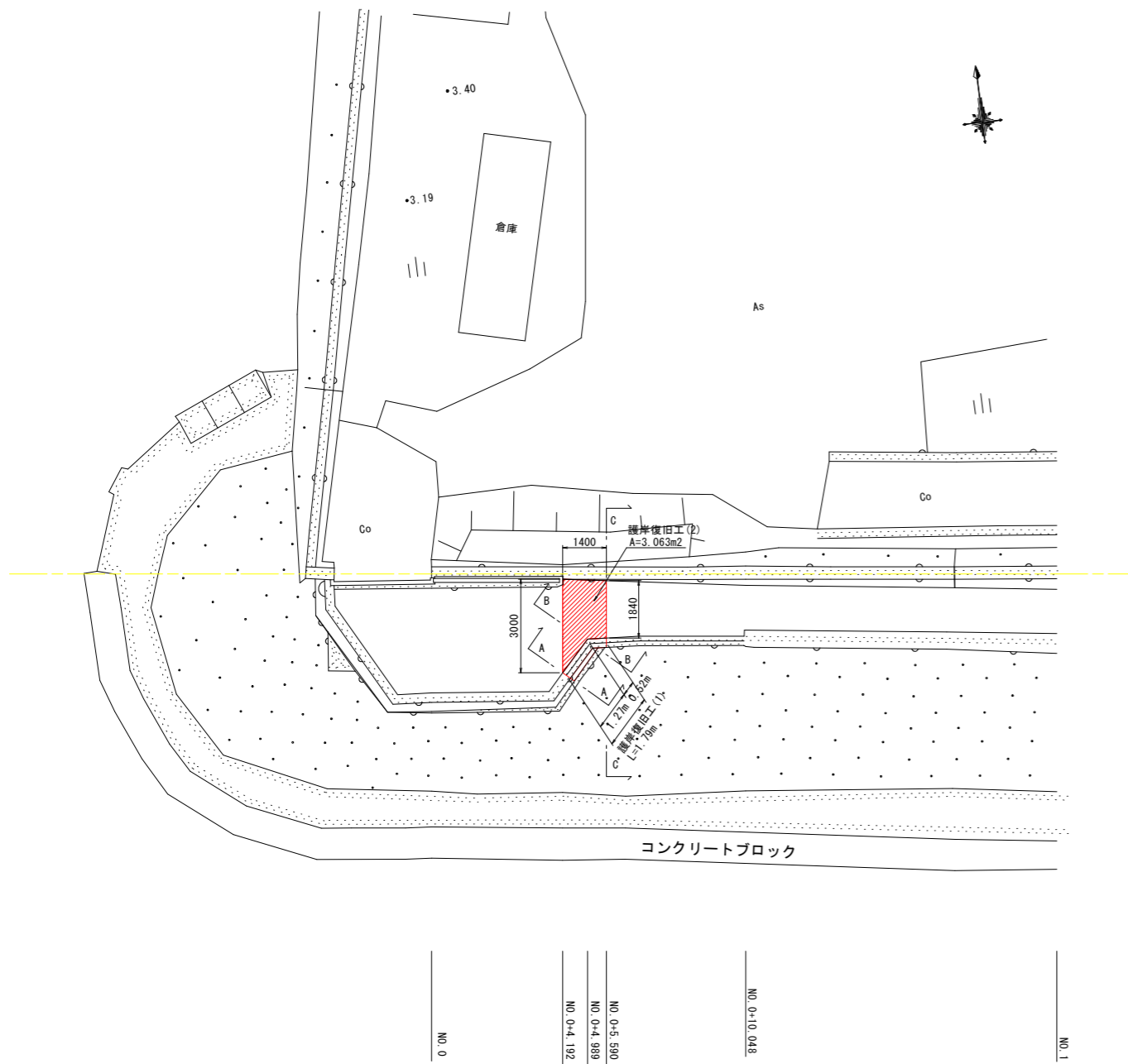


当初設計図面

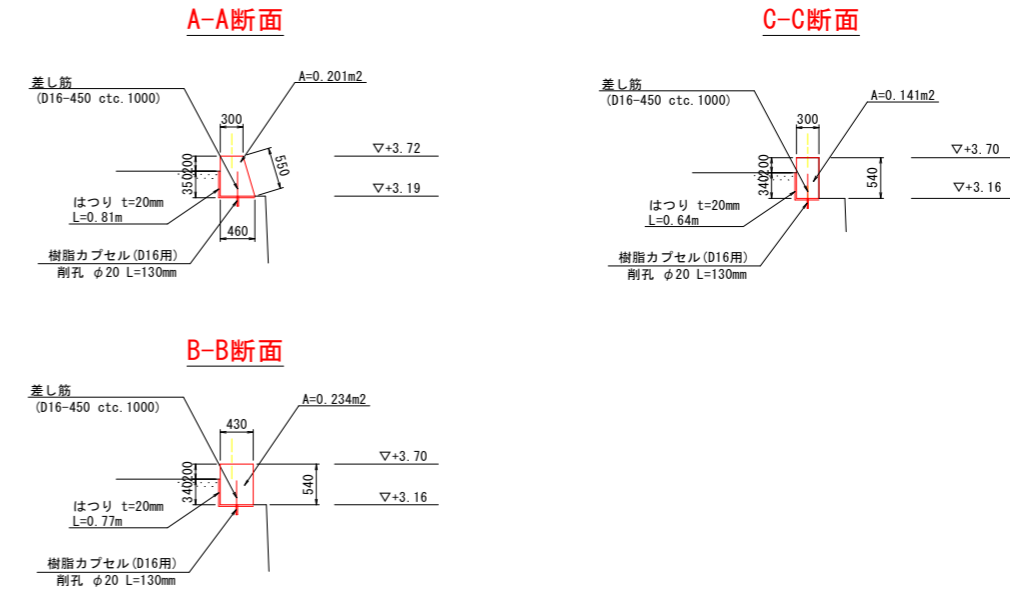
工事名	R6徳島 徳島小松島海岸(沖洲地区) 徳・南沖洲4 護岸修繕工事(掛い手護保型)		
路線名等	徳島小松島海岸(沖洲地区)		
工事箇所	徳島市南沖洲4丁目		
図面名	構造物撤去工詳細図(1)		
縮尺	S=1:100	図面番号	6 / 9
会社名			
事業者名	徳島県東部県土整備局<徳島庁舎>		

護岸復旧工詳細図 S=1:100

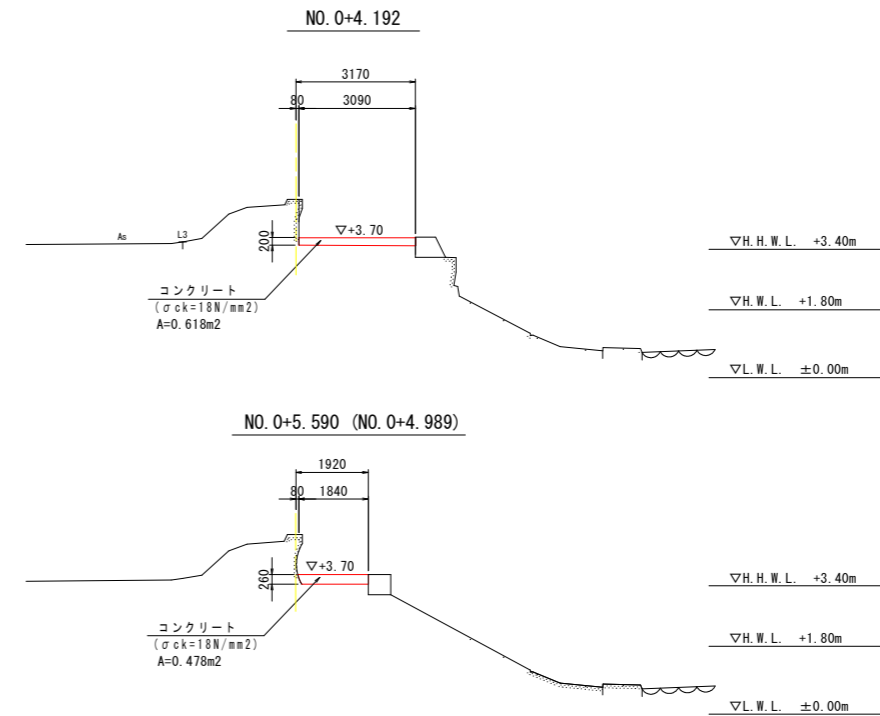
平面図 S=1:100



護岸復旧工(1) S=1:100



護岸復旧工(2) S=1:100

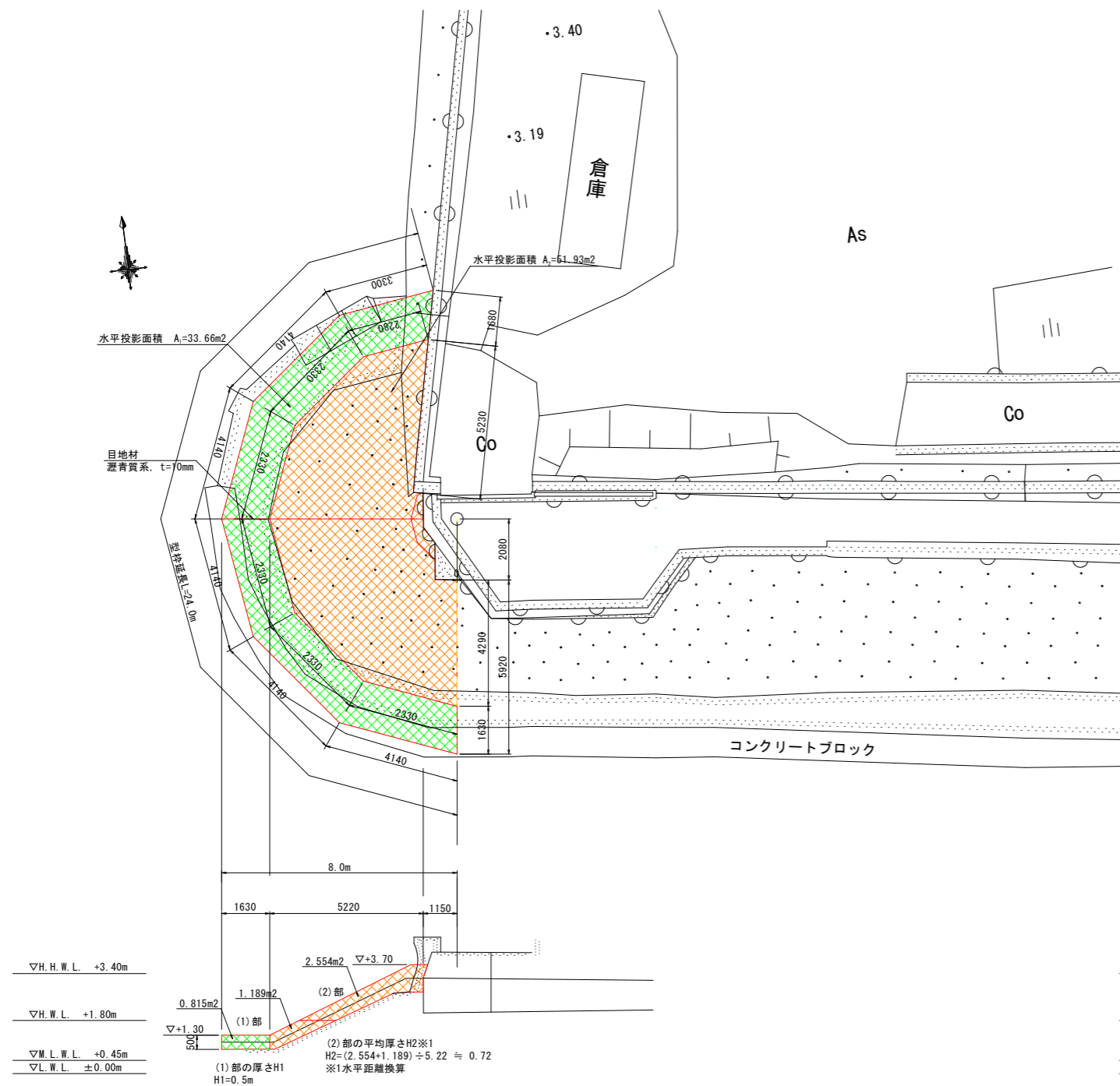


当初設計図面

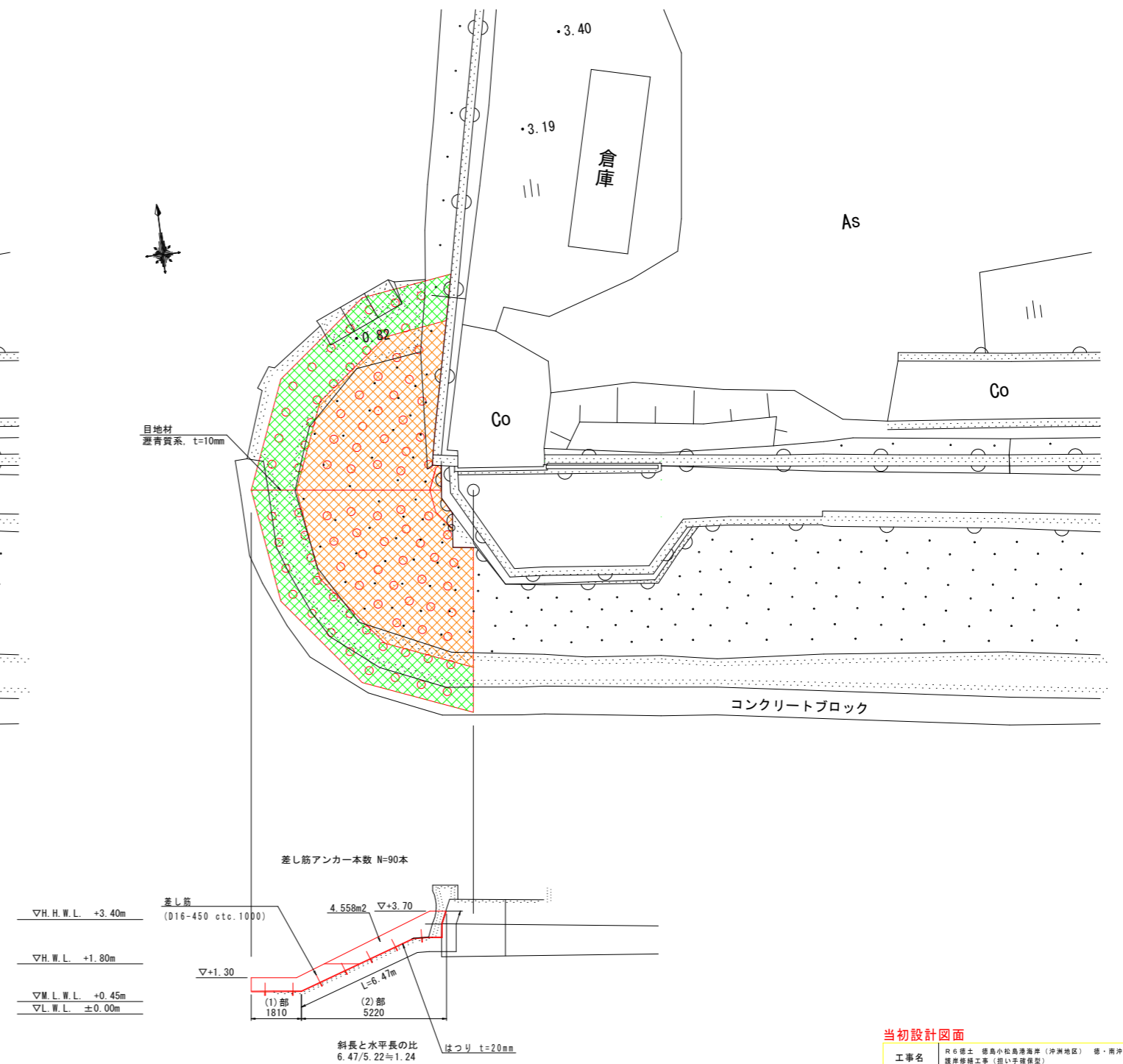
工事名	R6 徳土 徳島小松島海岸(沖洲地区) 徳・南沖洲4 護岸修繕工事(掛い手壁復旧)		
路線名等	徳島小松島海岸(沖洲地区)		
工事箇所	徳島市南沖洲4丁目		
図面名	構造物撤去工詳細図(1)		
縮尺	S=1:100	図面番号	7 / 9
会社名			
事業者名	徳島県東部県土整備局<徳島庁舎>		

表法被覆工(端部) 構造図 S=1:100

コンクリートボリューム算定図 S=1:100



差し筋アンカー配置参考図 S=1:100



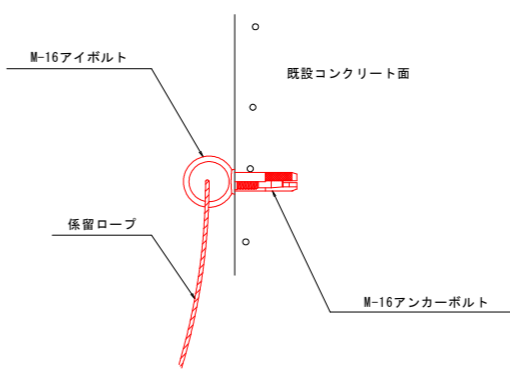
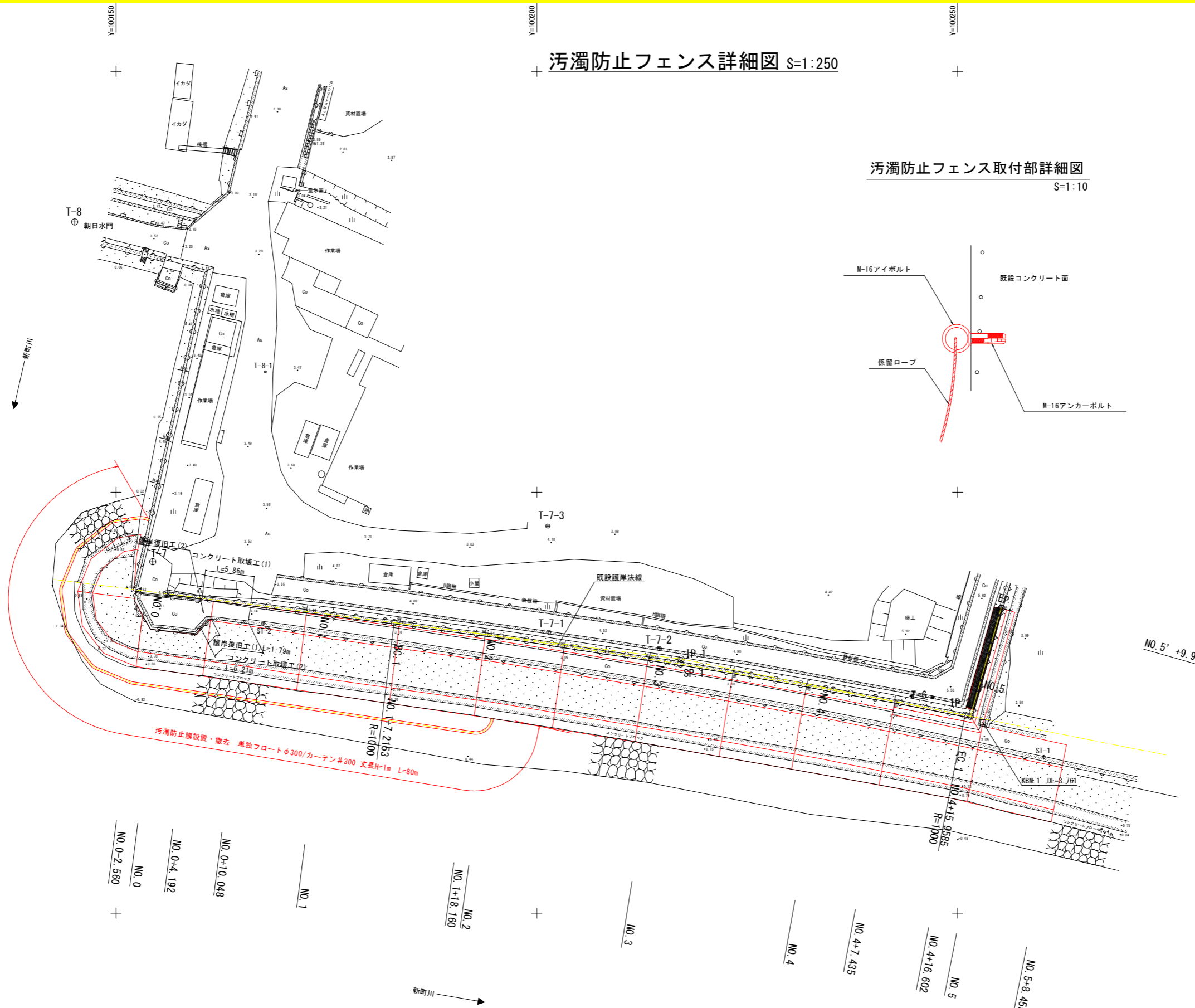
当初設計図面

工事名	R6徳土 徳島小松島海岸(沖洲地区) 徳・南沖洲4 護岸修繕工事(掛い手壁保型)		
路線名等	徳島小松島海岸(沖洲地区)		
工事箇所	徳島市南沖洲4丁目		
図面名	表法被覆工(端部)構造図		
縮尺	S=1:100	図面番号	8 / 9
会社名			
事業者名	徳島県東部県土整備局<徳島庁舎>		



汚濁防止フェンス詳細図 S=1:250

汚濁防止フェンス取付部詳細図 S=1:10



既設基準点

点名	X座標	Y座標	Z座標
T-6	117625.623	100247.004	5.521
T-7	117641.748	100154.361	3.791
T-8	117682.115	100145.089	5.460

4級基準点

点名	X座標	Y座標	Z座標
ST-1	117618.553	100260.241	3.189
ST-2	117634.384	100167.504	3.139

補助基準点

点名	X座標	Y座標	Z座標
T-7-1	117633.388	100201.418	4.360
T-7-2	117631.456	100214.535	4.679
T-7-3	117645.986	100201.314	4.202
T-8-1	117664.307	100167.752	3.443

曲線表

IP	IP間方向角	IA	R	TL	SL	CL	IP間距離	X座標	Y座標
NO.0	97-14-30						61.6005	117637.9448	100156.0546
IP.1	101-10-50	3-56-20	1000.0000	34.3852	0.5910	68.7432	35.0285	117630.1797	100217.1637
IP.2 (NO.4+16.602)	15-54-18	85-16-32					13.3205	117623.3877	100251.5274
EP								117636.1983	100255.1778

当初設計図面

工事名	R6 徳島小松島港海岸(沖洲地区) 徳島南沖洲4 護岸修繕工事(指し手護岸型)		
路線名等	徳島小松島港海岸(沖洲地区)		
工事箇所	徳島市南沖洲4丁目		
図面名	汚濁フェンス詳細図		
縮尺	S=1:250	図面番号	9 / 9
会社名			
事業者名	徳島県東部県土整備局<徳島庁舎>		